



## E2-KF750-Flash

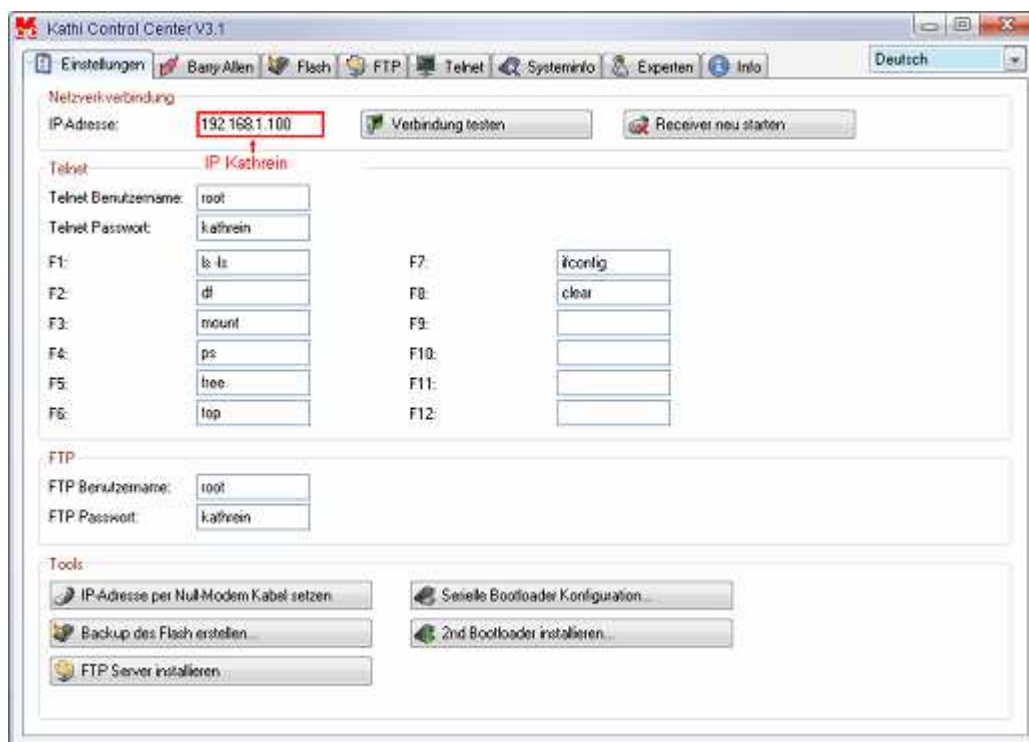
**Wichtig: sollte schon ein 3p2-image im flash sein, funktioniert es nicht**

### E2-Flash Howto rev750

=====

- Die Box in den Standby bringen falls noch kein E2-Image im Flash ist.
- KCC 3.1 starten und eure IP von der Box eingeben
- evtl. euer momentanes Flash-Image sichern als .kim

 Backup des Flash erstellen...



und dann auf den Register  gehen und das kf.kim auswählen.

Danach auf  drücken und warten bis die

Meldung kommt "flashen beendet".

Box ausschalten und min 20 Sekunden warten und nun sollte das **kf750** booten

wichtig die rcS liegt im ro-bereich und ist nicht änderbar!!!

also alle sachen die zusätzlich (mounts usw.) gestartet werden sollen,  
in die /var/etc/init.d/allerlei eintragen

\*\*\*\*\*

**Ein großer Dank an die unermüdliche Arbeit des TDT!  
Ohne sie wäre dies nie möglich gewesen.**

\*\*\*\*\*

